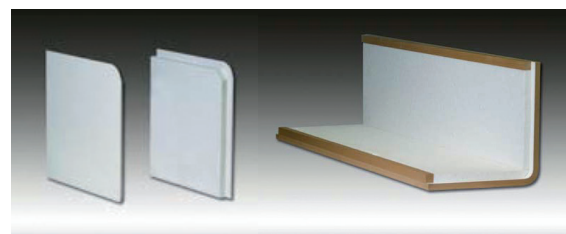
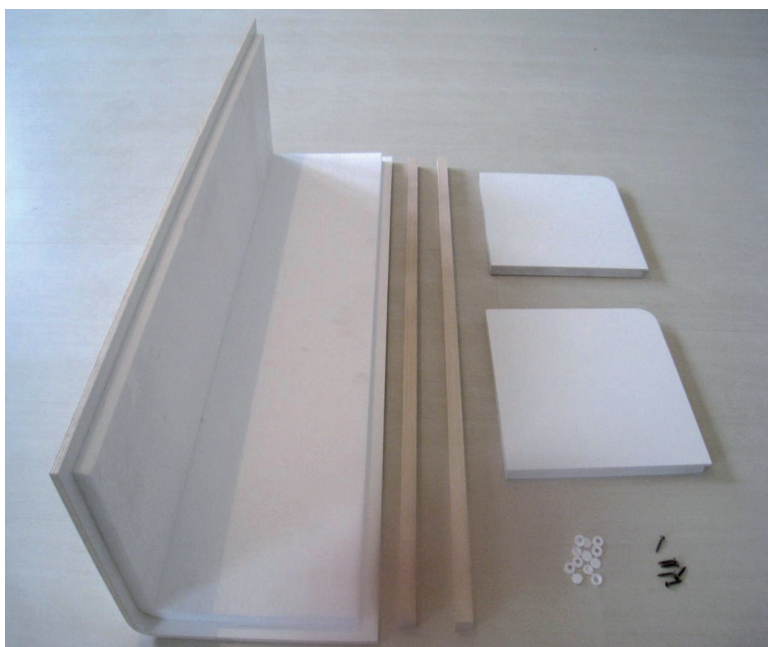
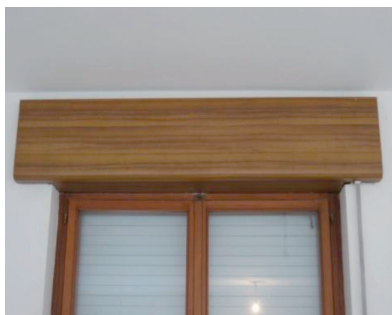


Habillage
coffre de volet roulant
VR90



► Kit Habillage coffre de volet roulant VR90ki20

Économique, simple et facile à installer dans un choix de finition.
Totalement démontable, réutilisable et sans maintenance.

HABILLAGE COFFRE DE VOLET ROULANT

Les profilés d'habillage sont destinés à la rénovation de coffre volet roulant. Ils conviennent aussi bien en neuf qu'en réhabilitation.

Les habillages pour coffre de volet roulant sont des produits finis prêt à l'emploi, légers, adaptables, facile à travailler et rapide d'installation.

Ce sont des produits entièrement démontables et réutilisables.

Poduits

- Gamme VR90 :

Profilé en contreplaqué préformé standard ou hydrofuge de 5, 8 et 12 mm. Autres épaisseurs disponibles.

VR90s : coffre seule.

VR90k : VR90 + 2 embouts, 2 tasseaux, vis et capuchons.

VR90i20 : VR90 + isolation 20 mm.

VR90ki20 : VR90k + isolation 20 mm.

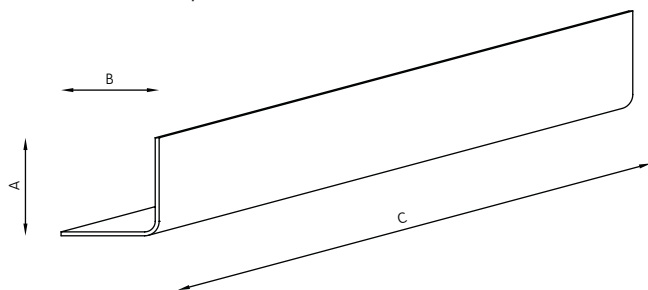
- Finition :

Mélangé blanc.

Stratifié.

Essence bois naturel.

Prêt à peindre.



- Dimensions :

Longueur en mm	Épaisseur : 5 mm	Épaisseur : 8 mm	Épaisseur : 12 mm
de 500 à 3000 mm	150 x 150 mm	150 x 150 mm	-
de 500 à 3000 mm	200 x 200 mm	200 x 200 mm	-
de 500 à 3000 mm	-	200 x 300 mm	300 x 400 mm
de 500 à 3000 mm	-	300 x 300 mm	300 x 500 mm

- Variantes :

Différentes variantes sont possibles par exemple retour 178 mm x retombée 307 mm x longueur 2780 mm x épaisseur 16 mm + isolant 50 mm.

Au-delà de 3000 mm de longueur, une pièce de jonction est nécessaire.

- Isolation :

Épaisseur de 20 à 120 mm.

Entretien

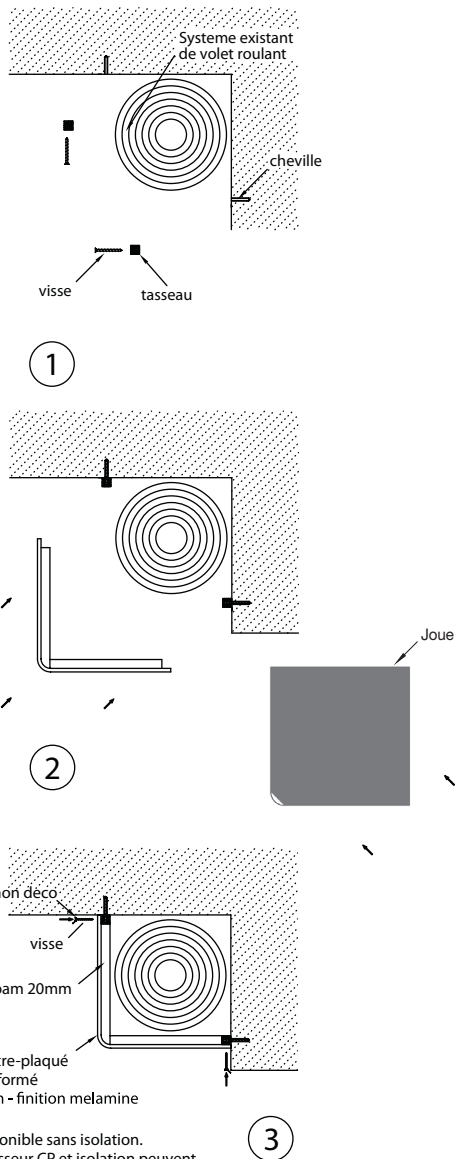
Si la finition est endommagée ou sale, elle peut être repeinte ou frottée au moyen d'un linge humide.

Mise en œuvre

Les profilés sont fixés à l'aide de vis à travers la face sur des tasseaux en bois tendre disponibles en tant qu'éléments du système, permettant un démontage aisé sans endommager le décor existant et en permettant l'accès ultérieur pour les besoins d'entretien.

Les coffrages sont conçus pour être installés à l'aide de vis fraisées, disponibles en finition noire, zinc ou laiton.

Lorsque les coffrages sont fixés à travers la surface du produit, des bouchons décoratifs sont disponibles pour compléter la couleur du coffrage.



Note: Disponible sans isolation. Épaisseur CP et isolation peuvent être changes.

INFORMATIONS GÉNÉRALES

- **Fabrication :** Italie.
- **Distribution :** en direct et distribution spécialisée.
- **Garantie :** 5 ans contre la délamination.

HABILLAGE COFFRE DE VOLET ROULANT

PRÉSENTATION

La consultation concernait les habillages de coffres de volets roulants.

Une gamme de produits finis en contreplaqué préformé, prête à être installée, simple de mise en œuvre, démontable et réutilisable avec différentes finitions, a été présentée et sélectionnée.

Cette gamme est destinée aux logements collectifs ou individuels, elle est aussi bien adaptée au neuf qu'à la rénovation.

CRITÈRES DE CHOIX

Les produits présentés et les matériaux devaient être conformes à la réglementation et à la normalisation en vigueur.

Les conditions économiques, les critères de solidité, d'esthétique, de facilité d'entretien ont constitué les principaux critères de sélection. Les conditions de garantie et de distribution ont également été examinées.

MISE EN ŒUVRE

La mise en œuvre est simple et rapide car le produit est léger et prêt à être installé (fourni

en kit avec tous les éléments nécessaires à son installation).

Les profils sont fixés à l'aide de vis sur des tasseaux en bois tendre disponibles en tant qu'éléments du système, permettant un démontage sans endommager le décor existant.

ENTRETIEN

Les habillages sont sans entretien, si la finition est endommagée ou sale, ils peuvent être repeints ou nettoyés avec un linge humide.

GARANTIE

Garantie 5 ans contre la délamination. ■

HABILLAGE COFFRE DE VOLET ROULANT	
FABRICANT: SÉLECTION HABITAT 2010/11	
	Page
• XILOFORM	79